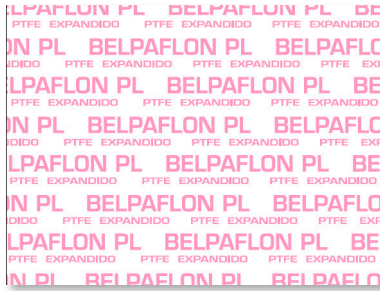


## COMPOSICIÓN:



La plancha para juntas BELPAFLON PL está fabricada a base de material PTFE expandido 100 % puro, usando un proceso que produce una microestructura formada por un alto número de fibras multidireccionales, proporcionando una gran uniformidad estructural, que confiere al material las cualidades necesarias para ser utilizados en un alto rango de aplicaciones.

El BELPAFLON PL es la plancha indicada para servicios donde se requiere una alta resistencia al ataque químico, a la corrosión y en particular, en aplicaciones de la industria química, farmacéutica y alimenticia (Cumple los requisitos de la FDA).

## DATOS TÉCNICOS

Medidas estándar (mm). Otros bajo demanda	1500 x 1500
Espesor estándar (mm). Otros bajo demanda	1.5; 2.0; 3.0
Densidad (+/-10%)	0.7 g/cm <sup>3</sup>
Comprensibilidad ASTM F-36	66%
Recuperación elástica ASTM F-36	10%
Permeabilidad al gas DIN 3535/6	< 0.01 ml/min

\* Propiedades típicas para espesor estándar 2 mm.

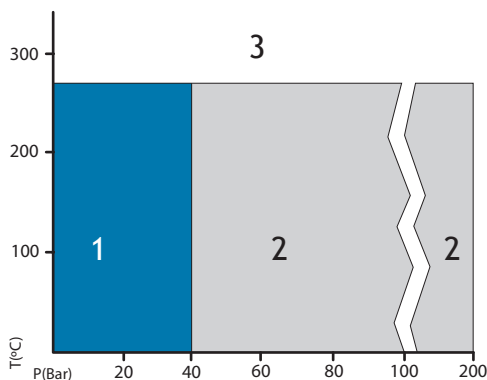
## CERTIFICACIONES

FDA (FDA 21, CFR 177-1550)



## DIAGRAMA DE PRESIÓN - TEMPERATURA

[www.perezyperez.es](http://www.perezyperez.es)



### EXPLICACIÓN DEL DIAGRAMA P-T:

- 1- Área de uso satisfactorio sin tener que recurrir a una supervisión técnica.
- 2- Área con recomendación técnica necesaria, consulte al departamento técnico de Montero.
- 3- Área no recomendada.

El diagrama P-T ayuda al usuario o ingenier@ que conoce las condiciones de servicio ( Presión y temperatura ) a elegir el material para juntas apropiado. El diagrama P-T no garantiza el funcionamiento de un material para una aplicación.

Los datos obtenidos en esta hoja técnica sirven como guía para la elección del material adecuado a las diferentes condiciones de trabajo. El buen funcionamiento del material depende en gran medida de las condiciones de operación, instalación y uso sobre las que no tenemos influencia, por lo tanto la GARANTÍA SE LIMITA A LA CALIDAD DE LOS MATERIALES.