



## SPIRABEL® S.N.T. & SNT-S

+60  
°C  
-15



### Aplicaciones

- Expulsión y aspiración de productos diversos
- Irrigación
- Bombas
- Sembradores
- Transferencia de productos alimentarios
- Paso de polvos poco abrasivos

### Sectores de actividad

- Industria
- Agricultura
- Industria agroalimentaria
- Construcción



- ✓ zumos de frutas
- ✓ vinos

- ✓ alcoholes fuertes
- ✓ leche

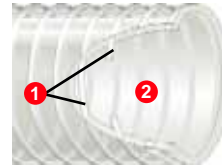
### Tubo alimentario polivalente con paredes exterior e interior lisas.

Reforzado por un alambre de aportación blanco antigolpes en espiral dentro de un alma de PVC flexible transparente. Revestimiento exterior liso.

### Comportamiento químico

Ver tabla columna A.

**Atención:** para el trasvase de hidrocarburos, recomendamos utilizar el SPIRAFUEL o SPIRABEL PU A2.



- 1 Junco blanco en PVC rígido antichoque
- 2 Pared transparente en PVC flexible



## SPIRABEL® S.N.T.-S Pared interior y exterior lisa

Marcaje : SPIRABEL SNT-S Ø int 2007/19/CE [N° lote]

mm	± mm	mm	g/m	Bar	Bar	mbar	mm	Espiral blanco	
								25 m	50 m
20	+/- 0,6	2,6	250	21	7	800	60	167124	167137
25	+/- 0,6	2,7	310	21	7	800	75	167140	167153
30	+/- 0,6	2,7	370	18	6	800	90	167166	167172
32	+/- 0,6	2,8	400	18	6	800	95	167185	167198
35	+/- 0,6	3,0	480	18	6	800	105	167201	167214
38	+/- 0,6	3,0	510	18	6	800	115	167227	167230
40	+/- 0,6	3,0	530	18	6	800	120	167243	167256
45	+/- 0,6	3,1	620	15	5	800	135	167269	167272
50	+/- 0,6	3,3	750	15	5	800	150	167285	167298
55	+/- 0,6	3,3	800	15	5	800	165	167301	167314
60	+/- 0,6	3,3	890	15	5	800	180	167662	
63	+/- 0,6	3,3	970	15	5	800	190	167327	167330
70	+/- 0,6	3,4	1060	12	4	700	210	167675	

### Ventajas

El SPIRABEL SNT-S es un tubo ligero, muy flexible y de altas prestaciones.

Su pared interior muy lisa reduce las pérdidas de cargas. Su pared exterior es también lisa facilitando el montaje de los racores mediante collarín plano y evitando que se enganche en los suelos ásperos.

Su transparencia permite ver los elementos expulsados y aspirados.

El Spirabel SNT-S está adaptado para el trasvase de líquidos alimentarios, especialmente los alcoholes hasta un 50% de alcohol por volumen a 50°C.

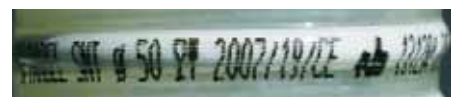
### Racores

Racores simétricos sistema Guillermin o Storz, racores con levas o cardanes - Sujeción con collarines planos.

## SPIRABEL® S.N.T. Pared interior lisa

Marcaje : SPIRABEL SNT Ø int 2007/19/CE [N° lote]

mm	± mm	mm	g/m	Bar	Bar	mbar	mm	Espiral blanco	
								25 m	50 m
40	+/- 0,8	3,6	575	15	5	800	160	033287	033221
45	+/- 1	3,9	650	15	5	800	180	033827	033838
50	+/- 1	4,2	790	15	5	800	200	033298	033232
55	+/- 1	4,2	860	12	4	800	220	033840	033851
60	+/- 1	4,2	960	12	4	800	240	033862	033873
63	+/- 1	4,3	1040	12	4	800	252	034189	034192
70	+/- 1	4,6	1180	12	4	700	280	033884	
75	+/- 1	4,8	1320	12	4	700	300	033243	033254
80	+/- 1	5,3	1480	9	3	700	320	033915	
90	+/- 1	6,1	1760	9	3	700	360	033906	
100	+/- 1	6,1	2090	9	3	700	500	033928	
110	+/- 1	6,1	2420	9	3	600	550	033931	
120	+/- 1	6,3	2660	9	3	600	600	033944	
151	+/- 1	6,3	4400	9	3	600	755	148913	



### Ventajas

El alambre de aportación rígido confiere al SPIRABEL SNT resistencia a las pisadas y resistencia al vacío. Asimismo, este tubo soporta bien las flexiones repetidas. Su aspecto translúcido permite ver el líquido transportado, mientras que la pared interior lisa asegura pocas pérdidas de carga, evita las zonas de retención y facilita el lavado. Es apto para contactos con los productos alimentarios y los alcoholes con hasta un 50% de alcohol por volumen pueden incluso circular dentro hasta a 50°C.

### Racores

Racores simétricos sistema Guillemin o Storz, racores con levas o cardanes - Sujeción con collarines de un solo hilo o Némo Spir (SERFLEX).

El engaste y los collarines con banda no son aconsejados ya que no permiten una permeabilidad perfecta e inducen un riesgo de rotura del alambre de aportación causada por las pisadas.